

# GAMA RENAULT VEÍCULOS COMERCIAIS



\*CONDUZA A MUDANÇA

DRIVE THE CHANGE\*



# HÁ 114 ANOS QUE A RENAULT PARTILHA A VISÃO DE QUE, PARA FAZER REALMENTE PARTE DA SUA ÉPOCA, O AUTOMÓVEL DEVE SER SEMPRE UM FACTOR DE PROGRESSO, UM COMPROMISSO RESPONSÁVEL E FONTE DE ENTUSIASMO E DE MOBILIDADE SUSTENTÁVEL PARA TODOS.

Na **Renault**, continuamos convictos de que o automóvel deve estar adaptado ao estilo de vida e às expectativas de cada utilizador. Foi por isso que inventámos os “**automóveis ao ritmo da vida**”. Hoje, esta abordagem traduz-se na pesquisa de uma mobilidade sustentável e amiga do ambiente, na segurança e na qualidade acessíveis a todos. Firmes nos nossos objectivos, criámos a **Renault Tech**, entidade especializada na concepção, produção e comercialização de veículos destinados às pessoas com mobilidade reduzida. Queremos dar um novo sentido ao automóvel. Queremos que ocupe um novo lugar, mais adaptado aos desafios das sociedades, e que continue a ser factor de progresso para o Homem. É com este espírito que desenvolvemos hoje uma gama de veículos eléctricos para todos.

## DRIVE THE CHANGE\*

\*CONDUZA A MUDANÇA



# RENAULT KANGOO EXPRESS



**RENAULT KANGOO EXPRESS**  
**CADA UM COM O SEU NEGÓCIO,**  
**CADA UM COM O SEU TAMANHO,**  
**CADA UM COM O SEU KANGOO EXPRESS.**



**Kangoo Express Compact  
2 lugares**



← **3,83 m** →  
**2,3 à 2,8 m<sup>3</sup>**

**Kangoo Express  
2 lugares**



← **4,21 m** →  
**3 à 3,5 m<sup>3</sup>**

**Kangoo Express Maxi  
2 ou 5 lugares**



← **4,6 m** —  
**1,3 à 4,6 m<sup>3</sup>**



# KANGOO EXPRESS COMPACT SOCIÉTÉ UM NÍVEL ACIMA NO SEU NEGÓCIO UM COMERCIAL COM EQUIPAMENTO DE UM AUTOMÓVEL DE PASSAGEIROS!



A nova vers o Kangoo Express Compact Soci t  alia o conforto e a imagem exterior de um autom vel de passageiros  s qualidades de um comercial. Proporcionando uma condu o agrad vel, melhora em muito a qualidade do dia de trabalho. O novo Kangoo Express Compact Soci t    econ mico, robusto e muito fi vel, o que o torna num ve culo  nico no seu segmento de mercado.

O arrematador design exterior, onde sobressaem as linhas modernas e flu das, os far is de nevoeiro, o para-choques e os retrovisores da cor da carro aria, os sensores de estacionamento, os retrovisores el ctricos rebat veis ou os embelezadores de roda. No interior, o ar condicionado, o r dio CD MP3, o regulador de velocidade e as m ltiplas solu es de arruma o, quase desviam a aten o para uma das grandes vantagens deste autom vel: a divis ria basculante e o banco de passageiro rebat vel, que permite aumentar n o s o a capacidade de carga, mas tamb m a versatilidade do modelo.







# KANGOO EXPRESS PRÁTICO E CONFORTÁVEL, O UTILITÁRIO VERDADEIRAMENTE PARA O PARTICULAR



Um comercial verdadeiramente particular, prático e confortável. Furgoneta polivalente da nova geração, o Kangoo Express oferece um conforto único. Adapta-se às necessidades dos profissionais, oferecendo ao mesmo tempo um escritório móvel e uma solução de transporte por medida.

# KANGOO EXPRESS MAXI

## UM COMPRIMENTO ÚTIL MAXI, DIMENSÕES MÍNIMAS.



A gama Kangoo Express foi enriquecida com uma versão Maxi dotada de uma distância entre-eixos com mais 40 cm.

O Kangoo Express Maxi permite-lhe carregar e transportar objectos que podem ter até 2,9 m de comprimento, 800 kg de carga útil e 4,6 m<sup>3</sup> de volume útil. Graças às dimensões exteriores semelhantes às de um monovolume, esta furgoneta permite-lhe circular e estacionar facilmente na cidade e nos parques de estacionamento urbanos.





**KANGOO EXPRESS MAXI DE 5 LUGARES**  
**CONFORTÁVEL, MODULÁVEL,**  
**IDEAL PARA MISSÕES EM EQUIPA.**

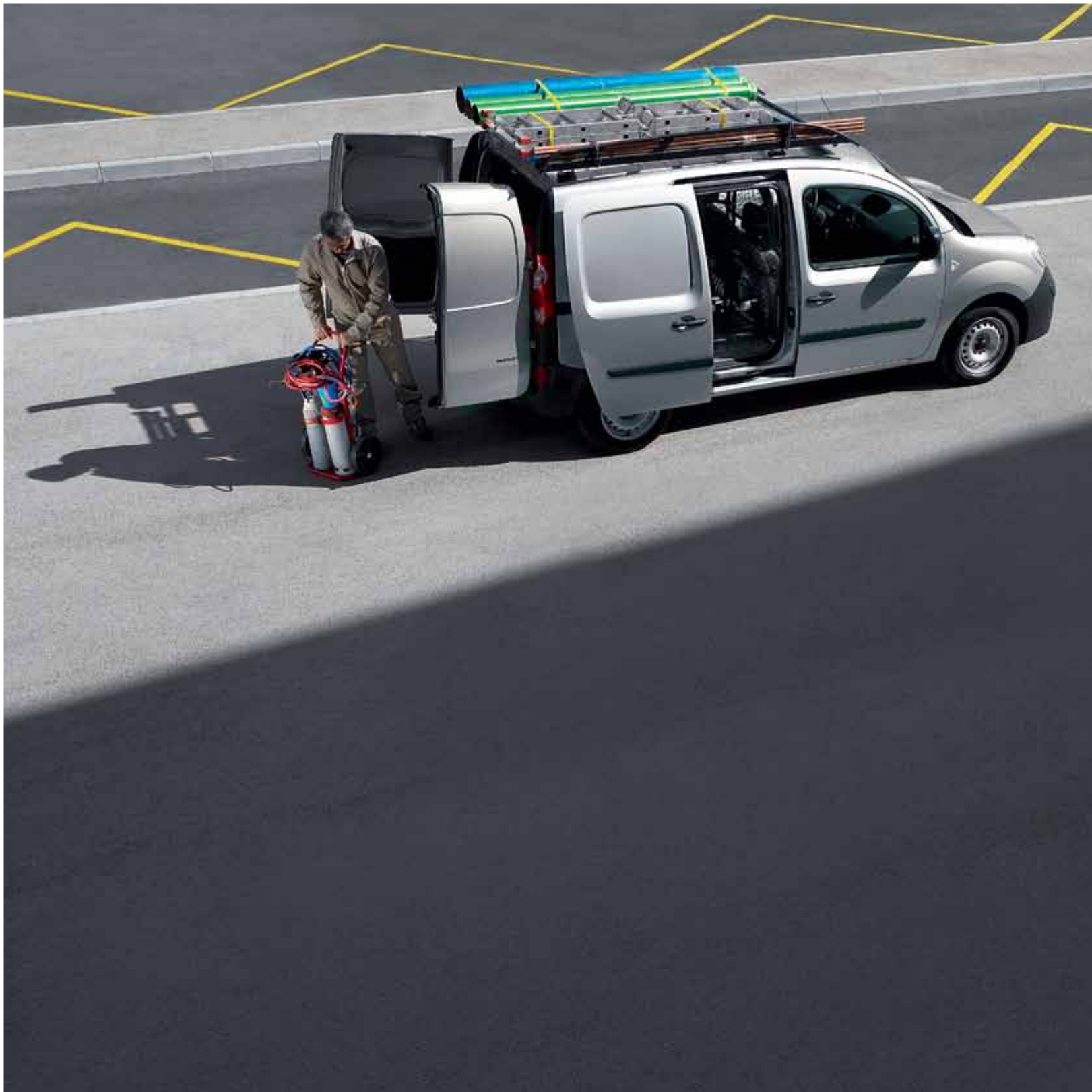


Com o Kangoo Express Maxi de 5 Lugares deixa ser necessário escolher entre o transporte de pessoas e o transporte de carga. Esta versão, equipada de série com uma divisória fixa e um banco traseiro de 3 lugares com o sistema de rebatimento 1/3-2/3, permite transportar uma equipa de 5 pessoas e beneficiar ainda de 1,3m<sup>3</sup> de volume útil.

A sua divisória basculante ligada ao banco traseiro rebatível\* permite uma modularidade incomparável. Rebatendo o banco traseiro, a divisória posiciona-se junto aos bancos da frente, possibilitando o transporte de objectos com um comprimento até 2m. Com um só gesto, o volume útil passa para 3,6m<sup>3</sup>!

\*disponível em opção na versão Maxi de 5 lugares





# UM ESPAÇO OPTIMIZADO

ESPAÇOS DE ARRUMAÇÃO MÚLTIPLOS, FUNCIONALMENTE FEITOS À MEDIDA



Adaptadas a todas as necessidades dos profissionais, as múltiplas soluções de arrumação permitem explorar plenamente o espaço disponível. No módulo central, e ao alcance da mão, poderão ser guardados os objectos mais indispensáveis. No porta-objectos central integrado no painel de bordo pode guardar documentos de formato A4.

Para aqueles objectos mais volumosos, pode contar com o espaço disponível na prateleira superior do habitáculo. Quanto ao porta-luvas de 15 litros, poderá utilizá-lo para guardar o seu portátil.







# UM CONFORTO DE TRABALHO INÉDITO

ERGONOMIA ESTUDADA, TRABALHO SEM CANSAÇO



Beneficiando da melhor habitabilidade do mercado nos lugares dianteiros, a gama Kangoo Express oferece, nomeadamente, uma excepcional largura ao nível dos cotovelos para uma maior liberdade de movimentos.

A bordo do Kangoo Express, o posto de condução privilegia a ergonomia e a acessibilidade: volante e banco do condutor reguláveis em altura\*, alavanca de velocidades acessível no painel de bordo, pega de tracção nas portas dianteiras... os comandos, tal como os múltiplos espaços, estão naturalmente ao alcance da mão.

Monovolume ou furgoneta? O posto de condução da gama Kangoo Express é comparável ao de um veículo particular. Qualidade de materiais e de acabamento, espaço interior e funcionalidades combinam-se para oferecer ao condutor um verdadeiro conforto de utilização. A gama Kangoo Express dispõe agora de todas as opções que melhor se adaptam a uma utilização intensiva e diária do veículo, nas melhores condições: regulador de velocidade\*, rádio CD MP3\*, sensor de estacionamento\*...

Dispondo em opção de um sistema de GPS Carminat TomTom® Live integrado, a gama Kangoo Express permitirá ganhar tempo e reduzir consumo.

\* De série ou opção consoante a versão.



# FUNCIONALIDADE E POLIVALÊNCIA

A gama Kangoo Express responde às necessidades dos profissionais através de soluções e opções inteligentes que simplificam o trabalho diário. O tejadilho deslizante (girafon)\* permite o transporte vertical de objectos longos e volumosos. A divisória basculante\* e o banco do passageiro rebatível\* oferecem um volume de carga suplementar de 0,5m<sup>3</sup>, para um comprimento de 2,11m no Kangoo Express Compact, 2,5m no Kangoo Express e 2,88m no Kangoo Express Maxi de 2 Lugares.

Numerosas predisposições foram previstas para facilitar as adaptações complementares indispensáveis a determinadas actividades.

\*Disponível em opção





# CONFORTO



- 1. VOLANTE REGULÁVEL EM ALTURA
- 2. ELEVADORES ELÉCTRICOS DE VIDROS
- 3. ALAVANCA DE REGULAÇÃO EM ALTURA DO BANCO\*

## 4. REGULADOR E LIMITADOR DE VELOCIDADE\*

Permite definir uma velocidade constante (função «regulador») ou limitar a velocidade máxima (função «limitador»).



## 5. SENSOR DE ESTACIONAMENTO\*

Em manobras de marcha-atrás, o sistema detecta os eventuais obstáculos situados na traseira do veículo, e avisa-o através de uma sequência de bips cuja frequência vai aumentando à medida que o veículo se aproxima do obstáculo.

## 6. COMPUTADOR DE BORDO\*

Indica os parâmetros de viagem.

\* De série ou opção consoante a versão



7

**7. AR CONDICIONADO MANUAL\***



8

**8. PORTA-LUVAS\***

O porta-luvas oferece um volume generoso, onde pode ser transportado um computador portátil, por exemplo.



10

**9. PRATELEIRA DE ARRUMAÇÃO\***

Espaço de arrumação, largo e profundo, está situada na zona superior do habitáculo, por cima do pára-brisas.



11

**10. ARRUMAÇÃO NA CONSOLA CENTRAL\***

Facilmente acessível, pode receber um bloco de notas, as suas guias de transporte ou o livro de encomendas com formato A4.

**11. APOIO DE BRAÇO CENTRAL\***

Neste porta-objects tão prático, o condutor pode guardar copos, garrafas, CD...

\* De série ou opção consoante a versão

# ESQUEMA DE CONFIGURAÇÕES



# TECIDOS, JANTES E CORES



ESTOFOS EM TECIDO



JANTES EM AÇO DE 14"



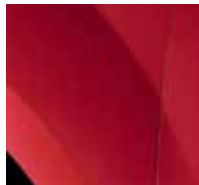
JANTES EM AÇO DE 15"



JANTES EM AÇO DE 16"



BRANCO GLACIAR (OE)



VERMELHO VIVO (OE)



AZUL PRATA (TE)



VERMELHO PAVOT (TE)



AZUL ESTRELA (TE)



CINZENTO SIDERAL (TE)



PRETO METAL (TE)

VERSÕES	INTERIORES	CORES OPACAS		CORES METALIZADAS				
		BRANCO GLACIAR (OE 389)	VERMELHO VIVO (OE 719)	AZUL PRATA (TE RNP)	VERMELHO PAVOT (TE NNG)	AZUL ESTRELA (TE RNL)	CINZENTO SIDERAL (TE B64)	PRETO METAL (TE GND)
<b>CONFORT</b>	<b>TECIDO</b>	0	0	0	0	0	0	0
<b>BUSINESS</b>	<b>TECIDO</b>	0	0	0	0	0	0	0
<b>SOCIÉTÉ</b>	<b>TECIDO</b>	0	0	0	0	0	0	0

Opção: 0 Opaco Envernizado: OE Tinta com Efeitos: TE

# CARACTERÍSTICAS TÉCNICAS

		1.5 dCi 75 FAP	1.5 dCi 90 FAP
Norma de despoluição		EURO5	EURO5
Nº de Lugares		2	2
<b>MOTOR</b>			
Cilindrada (cm³)		1 461	1 461
Tipo de injeção		Directa (turbo) Common Rail	Directa (turbo) Common Rail
Combustível		Diesel	Diesel
Nº de cilindros		4	4
Nº de válvulas		8	8
Filtro de partículas		Sim	Sim
Potência máxima kW CEE (ch DIN) tr/mn		55 (75) às 4000	66 (90) às 3750
Binário máximo Nm CEE (tr/mn)		180 (1750)	200 (1750)
<b>CAIXA DE VELOCIDADES</b>			
Nº de relações		5	5
<b>TRANSMISSÃO</b>			
Tracção		Dianteira	Dianteira
<b>DIRECÇÃO</b>			
Diâmetro de rodagem entre passeios (Ø)	Express Compact	9,6	-
	Express	10,7	10,7
	Express Maxi (2/5 lug.)	-	11,9
Nº de voltas de volante (DA)		3,2	3,2
<b>PNEUS</b>			
Pneus	Express Compact	185/70 R14 L188	-
	Express	185/70 R14 L188	195/65 R15 L191
	Express Maxi (2/5 lug.)	-	195/65 R15 L195
<b>TRAVAGEM</b>			
Eixo dianteiro: discos (mm)	Express Compact	258	-
	Express	280	280
	Express Maxi (2/5 lug.)	-	280
Eixo traseiro: tambor (T) / discos (mm)	Express Compact	T19"	-
	Express	274	274
	Express Maxi (2/5 lug.)	-	274
<b>PERFORMANCES</b>			
Velocidade máxima (km/h)	Express Compact	150	-
	Express	151	158
	Express Maxi (2/5 lug.)	-	158
Aceleração: 0 - 100 km/h (s)	Express Compact	15,9	-
	Express	17,5	15
	Express Maxi (2/5 lug.)	-	15
<b>CONSUMOS (DIRECTIVA EUROPEIA 99/100/CE)</b>			
Emissões CO <sub>2</sub> (g/km)	Express Compact	137	-
	Express	137	137
	Express Maxi (2/5 lug.)	-	140
Ciclo urbano (l/100 km)	Express Compact	5,9	-
	Express	5,9	5,9
	Express Maxi (2/5 lug.)	-	5,9
Ciclo extra urbano (l/100 km)	Express Compact	4,8	-
	Express	4,8	4,8
	Express Maxi (2/5 lug.)	-	5,0
Ciclo completo (l/100 km)	Express Compact	5,2	-
	Express	5,2	5,2
	Express Maxi (2/5 lug.)	-	5,3
<b>CAPACIDADE</b>			
Capacidade do depósito de combustível (l)		60	60
<b>PESO (KG)</b>			
Peso vazio em ordem de marcha (sem opções)	Express Compact	1257	-
	Express	1261	1261
	Express Maxi (2/5 lug.)	-	1343/1421
Peso máximo autorizado (M.M.A.C.)	Express Compact	1771	-
	Express	1936	1936
	Express Maxi (2/5 lug.)	-	2175
Peso máximo rolante (M.T.R.)	Express Compact	2821	-
	Express	2986	2986
	Express Maxi (2/5 lug.)	-	3225
Carga útil máxima (C.U.)	Express Compact	500	-
	Express	650	650
	Express Maxi (2/5 lug.)	-	800/740
Peso máximo rebocável não travado	Express Compact	625	-
	Express	630	630
	Express Maxi (2/5 lug.)	-	670/710
Peso máximo rebocável travado		1050	1050



	CONFORT					BUSINESS			SOCIÉTÉ
	KANGOO EXPRESS COMPACT	KANGOO EXPRESS	KANGOO EXPRESS MAXI 2 LUGARES	KANGOO EXPRESS MAXI 5 LUGARES	KANGOO EXPRESS COMPACT	KANGOO EXPRESS	KANGOO EXPRESS MAXI 2 LUGARES	KANGOO EXPRESS COMPACT	
<b>APRESENTAÇÃO EXTERIOR</b>									
Pára-choques dianteiro e retrovisores na cor da carroçaria	-	-	-	-	-	-	-	●	
Pára-choques dianteiro e traseiro cinzentos	●	●	●	●	●	●	●	-	
Frisos laterais cinzentos	●	●	●	●	●	●	●	-	
Pintura metalizada ou nacarada	0	0	0	0	0	0	0	0	
Máscara dos faróis dianteiros	-	-	-	-	-	-	-	●	
Jantes em aço 14"	●	● (1)	-	-	●	● (1)	-	●	
Jantes em aço 15"	-	● (2)	-	-	-	● (2)	●	-	
Embelezadores de Roda	-	-	-	-	-	-	-	●	
Porta lateral direita deslizante em chapa	-	●	●	-	-	●	●	-	
Porta lateral direita deslizante com vidro de abrir	-	-	-	●	-	-	-	-	
Porta lateral esquerda deslizante com vidro fixo	-	0	-	-	-	0	-	-	
Porta lateral esquerda com vidro fixo + painel lateral direito com vidro fixo + painéis laterais traseiros vidrados + portas traseiras vidradas com limpa vidros e desembaciador traseiro	-	0	-	-	-	0	-	-	
Porta lateral direita vidrada + Painel lateral esquerdo vidrado + Painéis laterais traseiros vidrados + Portas traseiras vidradas c/ limpa vidros e desembaciador traseiro	-	0	0	-	-	0	0	-	
Porta lateral direita vidrada + Painel lateral esquerdo vidrado + Painéis laterais traseiros vidrados + Portão traseiro vidrado c/ limpa vidros e desembaciador traseiro	-	0	-	-	-	0	-	-	
Portas traseiras assimétricas vidradas c/ desembaciador e limpa lava-vidros traseiro	0	0	0	●	0	0	0	●	
Portão traseiro vidrado c/ desembaciador e limpa lava-vidros traseiro	0	0	-	-	0	0	-	0	
<b>APRESENTAÇÃO INTERIOR</b>									
Volante carbono escuro	●	●	●	●	●	●	●	●	
Alavanca da caixa de velocidades em carbono escuro	●	●	●	●	●	●	●	●	
Alavanca do travão de mão em carbono escuro	●	●	●	●	●	●	●	●	
Pack Conforto Cabine	0	0	0	0	-	-	-	-	
Pack Arrumação	-	-	-	-	0	0	0	-	
Porta luvas fechado	0 (4)	0 (4)	0 (4)	0 (4)	●	●	●	●	
Prateleira de arrumação na zona superior do habitáculo	0 (4)	0 (4)	0 (4)	0 (4)	0 (7)	0 (7)	0 (7)	0	
Consola Central	-	-	-	-	0 (7)	0 (7)	0 (7)	●	
<b>ZONA DE CARGA</b>									
Tapete zona de carga	0	0	0	0	0	0	0	●	
Girafon em plástico	0	0	-	-	0	0	-	0	
Carga útil aumentada	-	0	-	-	-	0	-	-	
Divisória completa com janela em vidro	●	●	●	-	●	●	●	0	
Divisória completa em rede	-	-	-	●	-	-	-	-	
Divisória basculante + banco do passageiro rebatível	0	0	0	0	0	0	0	●	
Tapeta bagagens	-	-	-	-	-	-	-	0	
<b>CONFORTO</b>									
Isqueiro e cinzeiro nómada	0	0	0	0	0	0	0	0	
Pack Clim	0	0	0	0	-	-	-	-	
Ar condicionado	0 (5)	0 (5)	0 (5)	0 (5)	●	●	●	●	
Elevadores dos vidros eléctricos dianteiros	●	●	●	●	●	●	●	●	
Banco do condutor regulável em altura	-	-	-	-	0 (7)	0 (7)	0 (7)	●	
Faróis de nevoeiro	0	0	0	0	0	0	0	●	
<b>SEGURANÇA</b>									
Airbag condutor	●	●	●	●	●	●	●	●	
ABS	●	●	●	●	●	●	●	●	
Fecho centralizado das portas com comando à distância por rádio-frequência	●	●	●	●	●	●	●	●	
Trancamento automático das portas em movimento	●	●	●	●	●	●	●	●	
Sensor de estacionamento	-	-	-	-	-	●	●	●	
Airbag passageiro	0	0	0	0	0	0	0	0	
<b>CONDUÇÃO</b>									
Volante regulável em altura	●	●	●	●	●	●	●	●	
Direcção assistida	●	●	●	●	●	●	●	●	
Conta rotações	●	●	●	●	●	●	●	●	
Retrovisores exteriores eléctricos	0	0	0	0	0	0	0	●	
Retrovisores exteriores eléctricos rebatíveis	-	-	-	-	-	-	-	●	
Computador de bordo	-	-	-	-	●	●	●	●	
Regulador de velocidade	-	-	-	-	●	●	●	●	
Pack «Tous chemins»	-	-	-	-	-	0 (6)	-	-	
Altura ao solo aumentada	-	-	-	-	-	0 (6)	-	-	
Protecção do circuito de combustível e travagem	-	-	-	-	-	0 (6)	-	-	
Protecção do reservatório de combustível	-	-	-	-	-	0 (6)	-	-	
Protecção inferior do motor	-	-	-	-	-	0 (6)	-	-	
<b>COMUNICAÇÃO</b>									
Pré-equipamento de rádio	●	●	●	●	●	●	●	●	
Radiosat Tunner 30W	0	0	0	0	-	-	-	-	
Radiosat CD com função MP3	0 (5)	0 (5)	0 (5)	0 (5)	-	●	●	●	
Carminat TomTom Live	0 (8)	0 (8)	-	-	0 (8)	0 (8)	-	0 (8)	
Cartografia Europa	0 (8)	0 (8)	-	-	0 (8)	0 (8)	-	0 (8)	
Rádio CD com função MP3 e Bluetooth	0 (8)	0 (8)	-	-	0 (8)	0 (8)	-	0 (8)	
Pack Navegação	0	0	-	-	0	0	-	0	

● = Série ; 0 = Opção ;

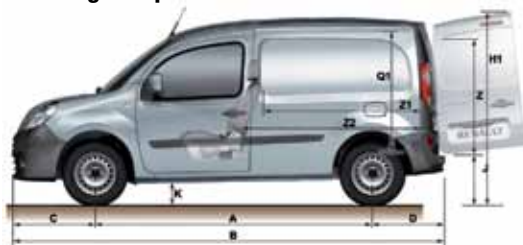
(1) De série na motorização 1.5 dCi 75cv - (2) De série na motorização 1.5 dCi 90cv - (3) Opção disponível na motorização 1.5 dCi 90cv - (4) Parte integrante do Pack Conforto Cabine - (5) Parte integrante do Pack Clim - (6) Parte integrante do Pack «Tous Chemins» - (7) Parte integrante do pack Arrumação - (8) Parte integrante do pack Navegação

# DIMENSÕES

## Kangoo Express Compact



## Kangoo Express



## Kangoo Express Maxi



	Kangoo Express Compact	Kangoo Express	Kangoo Express Maxi 2 lugares	Kangoo Express Maxi 5 lugares
<b>Volume do espaço de carga (dm³) / com a opção divisória basculante + banco passageiro rebatível</b>	2300/2800	3000/3500	4000/4600	1300/3600
A Distância entre eixos	2 313	2 697	3 081	3 081
B Comprimento total	3 829	4 213 (4 232)	4 597	4 597
C Eixo dianteiro à frente	807	807 (826)	807	807
D Eixo dianteiro até à traseira	709	709	709	709
E Largura da via dianteira	1 519	1 521 (1 518)	1 521	1 521
F Largura da via traseira	1 533	1 433 (1 534)	1 533	1 533
G Lagura total (inclui retrovisores)	2 133	2 133	2 133	2 133
H Altura em vazio	1 783/1 812	1 805/1 844 (1 816/1 847)	1 810/1 836	1 802/1 826
H1 Altura ao nível das portas batentes	1 833/1 863	1 872/1 934 (1 887/1 926)	1 893/1 920	1 878/1 902
J Altura de plataforma de carga em vazio	547/577	558/600 (573/611)	575/601	563/586
K Distância ao solo em vazio / com carga	166-191/141-164	184-210/153-172 (198-222/168-192)	187-212/151-171	185-210/151-172
M Largura ao nível dos cotovelos dianteiros / traseiros	1 510	1 510	1 510	1 510/1 539
N Largura ao nível dos ombros dianteiros / traseiros	1 464	1 464	1 464	1 464/1 507
Q1 Altura interior traseira	1 227	1 251	1 190 / 1 252	1 154
Y Largura traseira a 1 m da barra da plataforma de carga	1 141	1 141	1 141	1 141
Y1 Largura traseira a 100 mm da barra da plataforma de carga	1 219	1 219	1 219	1 219
Y2 Largura interior entre cavas-de-rodas revestimento mín./máx.	1 218	1 218/1 045	1 218	1 145
Z Atura de carga	1 129	1 129	1 129	1 129
Z1 Comprimento de carga	1 092	1 476	1 862	1 008/1 361
Z2 Comprimento de carga ao nível do piso / com a opção divisória basculante + banco passageiro rebatível	1 347/2 118	1 731/2 502	2 115/2 886	1 328/2 043
Z3 Comprimento do habitáculo (pedais / traseiro)	-	-	1 716	1 716

Os valores entre parêntesis são as indicações para a versão com Pack «Tout Chemins»

# RENAULT PRO+, ENTRE PROFISSIONAIS

## **Um centro de profissionais especialmente dedicado a si**

A Renault criou o Renault Pro+ para satisfazer as necessidades dos profissionais. A partir de agora, tem à sua disposição um espaço de venda e pós-venda 100% dedicado às empresas. As competências, as soluções e os serviços mais pertinentes estão aqui reunidos para responder às especificidades de cada actividade.

## **One stop shop: Um serviço à medida da sua actividade**

um serviço à medida da sua actividade. O seu centro Renault Pro+ dispõe de todos os serviços personalizados de que necessitará a partir do momento em que compra o seu veículo, novo ou usado, e durante toda a sua vida útil: ajuda-o a escolher o seu veículo de série ou transformado, o tipo de financiamento, a manutenção...

## **Interlocutores que falam a sua língua**

Os seus interlocutores Renault Pro+ são verdadeiros profissionais com formação nas particularidades de cada actividade. Aconselham-no, estudam e propõem-lhe as adaptações dos veículos comerciais da gama Renault que mais se adequam às suas necessidades. Um interlocutor pós-venda privilegiado dedicado ao seu caso, logo a partir da entrega do veículo.

## **Os nossos compromissos tornam-no mais eficiente no desempenho da sua actividade.**

Desde a escolha do seu veículo até à sua manutenção, o Renault Pro+ permite-lhe ganhar tempo. Esta eficácia resulta do compromisso que consigo assumem os homens e as mulheres da rede Renault.

## **Serviços na aquisição:**

- Exposição de veículos comerciais, incluindo veículos transformados.
- Proposta sistemática de ensaio com marcação para veículos de passageiros e comerciais de série.
- Proposta comercial em 48 h, respondendo às necessidades específicas do cliente profissional\*.

## **Serviços pós-venda:**

- Horários de oficina alargados para os clientes profissionais.
- Diagnóstico rápido em caso de avaria imobilizante.
- Serviços rápidos realizados nas 8h úteis seguintes, sem marcação prévia.
- Entrega em 4h de uma estimativa de preço e de prazo para todas as reparações.
- Proposta de veículo de substituição.

Porque, na Renault, estamos convencidos que a confiança dos nossos clientes é a nossa mais sólida alavanca de desenvolvimento, com o Renault Pro+ pode realmente contar connosco!

O Renault Pro+ acompanha todos os passos da sua empresa, desde o primeiro ao último dia de vida de cada uma das suas viaturas, sempre com os conselhos mais adequados, os financiamentos mais vantajosos e a mais rápida capacidade de resposta a qualquer problema. Porque a sua empresa não pode parar, o Renault Pro+ está sempre ao seu lado para que o seu negócio esteja sempre em movimento.

Conheça-nos em [www.empresas.renault.pt](http://www.empresas.renault.pt) e veja a diferença de um serviço pensado, criado e desenvolvido ENTRE PROFISSIONAIS.



# QUEM MELHOR QUE A RENAULT PARA ACOMPANHAR O SEU RENAULT?

## AS GARANTIAS

A contar da data de entrega, cada veículo Renault beneficia de uma **Garantia Contratual** de 2 anos sem limite de quilometragem, compreendendo a reparação e a assistência gratuitas. Contra os defeitos de pintura e a corrosão, o seu veículo dispõe de **garantias** que vão de 3 a 12 anos.

A Renault assegura-lhe custos de utilização reduzidos com modelos reparáveis ao menor custo e que beneficiam de uma excelente protecção contra furto e arrombamento (excelentes resultados nos testes "Danner" et "Thatcham").

## O FINANCIAMENTO

A **Renault Gest (Grupo RCI Banque)** é a financeira da marca Renault e da sua Rede de Concessionários. Pelo facto de estar presente em toda a Rede de Concessionários Renault e devido a ser pioneira em Portugal na sua actividade, acumulando uma vasta experiência, a **Renault Gest** assume-se como verdadeira especialista no ramo automóvel. Com efeito, a Renault Gest propõe-lhe uma vasta gama de soluções de financiamento. Desde as soluções mais tradicionais, Leasing ou Crédito, sempre com condições competitivas e diferenciadoras, até às soluções "chave na mão". Neste conceito, o AOV (Aluguer Operacional de Viaturas) da Renault Gest oferece-lhe, caso se trate de uma Empresa, a simplicidade e a despreocupação ao integrar, além do financiamento, os serviços que melhor se adaptam à sua realidade: manutenção, viatura de substituição, seguro automóvel, assistência em viagem, substituição de pneus, entre outros.



## SERVIÇO RELAÇÃO CLIENTE

## OS CONTRATOS DE SERVIÇO

Para lhe proporcionar ainda mais serenidade, a Renault propõe-lhe prolongar a garantia de origem e alargar as prestações de assistência.

A **Extensão de Garantia Renault** prolonga a garantia até 3 anos / 60.000 kms ou até 4 anos / 100.000 kms a contar da data de matrícula. O primeiro a ocorrer determina o final de contrato. Durante o período de vigência, a sua mobilidade está assegurada pelo serviço Renault Assistência 24 Horas, 7 dias por semana. A Extensão de Garantia Renault pode ser subscrita nos 12 primeiros meses a partir da data de entrega do seu veículo.

A **Extensão de Garantia mantém-se válida** mesmo em caso de revenda da viatura o que constitui um factor importante na valorização da mesma. O **Contrato de Manutenção** permite-lhe durante 5 anos ou até aos 200.000 Kms, esquecer todas as preocupações com a manutenção e a reparação, graças a prestações adicionais adaptadas ao seu perfil de utilizador, como sejam as despesas de manutenção e de desgaste normal.

## A ASSISTÊNCIA EM VIAGEM RENAULT

Para uma desempanagem no local ou reboque até à oficina mais próxima, a **Renault Assistência** encontra-se à sua disposição no número verde **800 24 07 07**.

## OS SERVIÇOS DA REDE RENAULT

Ninguém está em melhor posição que a Renault para cuidar, equipar e reparar o seu Renault. Os Serviços **Renault Minuto** (Serviços Rápidos sem Marcação) e **Renault Carroçaria Rápida** (trabalhos de pintura, ópticas, pára-brisas, chapa...) asseguram a melhor qualidade de manutenção e de reparação.

A **Renault Rent** permite-lhe alugar, por um curto período, um veículo particular ou comercial ligeiro.

Para personalizar o seu veículo, tem à sua disposição uma completa **gama de acessórios Renault**, que lhe possibilita personalizar o seu Novo Renault ao seu gosto e de acordo com as suas necessidades.

A Renault tem à sua disposição diferentes meios para o ouvir e informar:

– número Azul: 808 20 2001 (segunda a sexta-feira, das 9h às 19h)

– e-mail: [contacto.cliente@renault.pt](mailto:contacto.cliente@renault.pt)

– site Internet: [www.renault.pt](http://www.renault.pt)

– correio: Renault Portugal SA, Lagoas Park - Edifício 4, Apartado 101 - 2740-267 Porto Salvo - PORTUGAL

# GAMA RENAULT VEÍCULOS COMERCIAIS



**RENAULT, Nº1 EM VEÍCULOS COMERCIAIS LIGEIROS NA EUROPA DESDE 1998**

**([www.renault.pt](http://www.renault.pt))**



Tudo fizemos para que o conteúdo da presente publicação seja exacto à data da sua impressão. Este documento foi realizado a partir de veículos de pré-série ou de protótipos. No âmbito da estratégia de melhoria contínua de produtos, a Renault reserva-se o direito de, a qualquer momento, introduzir modificações aos veículos aqui representados. Estas modificações serão transmitidas à nossa rede de concessionários, nos melhores prazos. Para conhecer as últimas evoluções, por favor dirija-se ao seu concessionário. Devido a limitações técnicas de impressão, as cores reproduzidas neste documento poderão ser ligeiramente diferentes das cores reais da pintura das viaturas ou dos materiais dos revestimentos interiores. Reservamos todos os direitos. A reprodução sobre qualquer forma ou por qualquer meio, seja da globalidade ou de um extracto da presente publicação está interdita sem uma autorização por escrito da Renault.